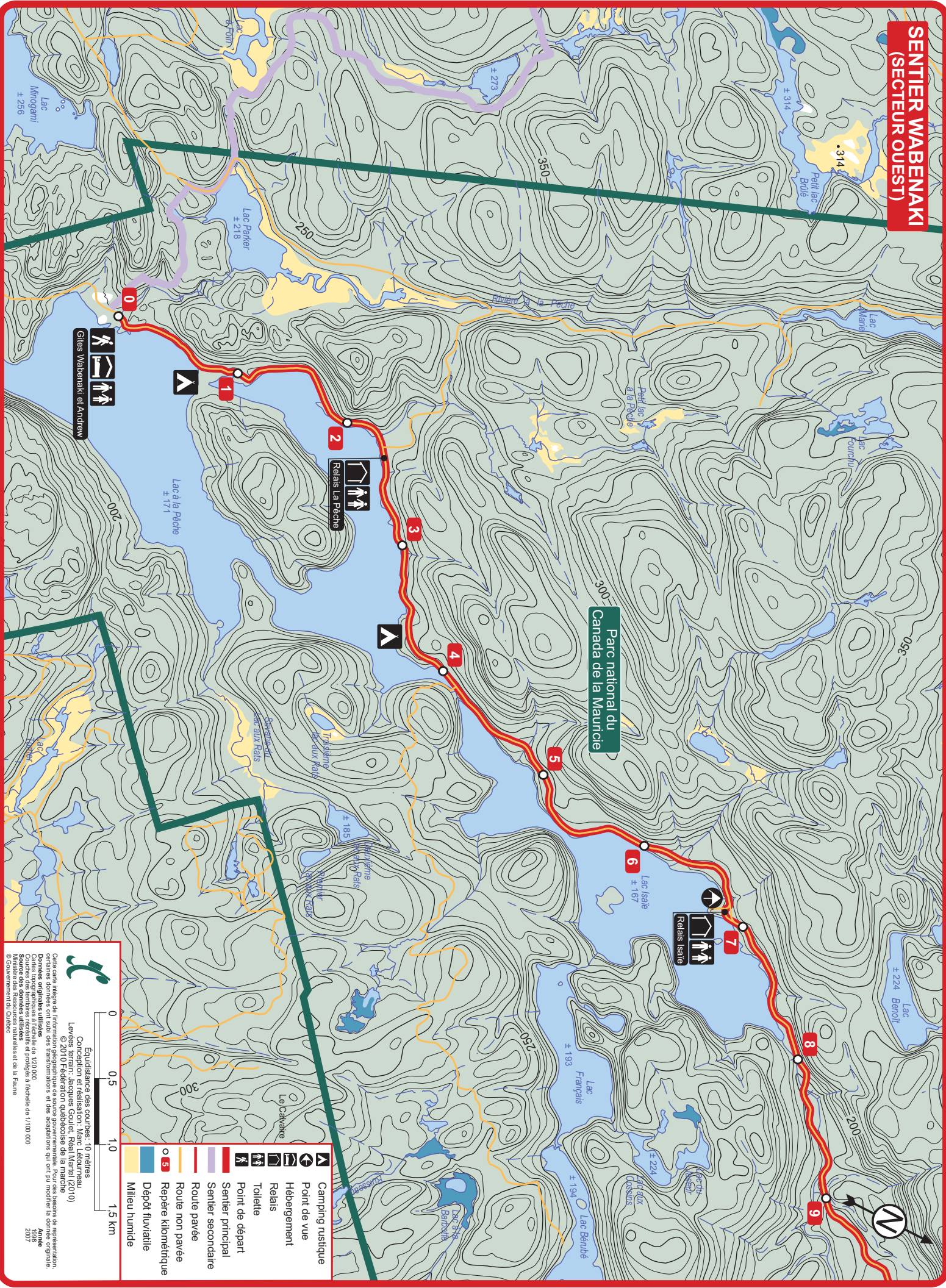


# SENTIER WABENAKI (SECTEUR OUEST)



Parc national du  
Canada de la Mauricie

Gites Wabeniak et Andrew

Relais Isale

Relais La Pêche

	Camping ruisseau
	Point de vue
	Hébergement
	Relais
	Toilette
	Point de départ
	Sentier principal
	Sentier secondaire
	Route pavée
	Route non pavée
	Repere kilométrique
	Dépôt fluvial
	Milieu humide

Échelle des courses: 10 mètres  
0 0,5 1,0 1,5 km

**É**  
 Conception des courses: 10 mètres  
 Levés terrain: Jacques Couët, René Maréchal (2010)  
 © 2010 Fédération québécoise de la marche  
 Cette carte reflète de l'information géographique et des renseignements de représentation  
 certaines données ont subi des transformations et des adaptations qui ont pu modifier la donnée originale.  
 Données originales utilisées  
 Source des données utilisées  
 Couleurs des limites recueillies et produites à l'échelle de 1/100 000  
 Année  
 2007  
 © Gouvernement du Québec

## SENTIER WABENAKI (SECTEUR OUEST)

### Fiche technique

Longueur : 8 km  
Niveau : intermédiaire  
Dénivelé :  $\pm 20$  m  
Type : longue randonnée  
Balisage : blanc et rouge  
Durée : 2 à 3 heures



### DESCRIPTION

Portion du Sentier national, le sentier Wabenaki est situé à l'intérieur des limites du Parc national du Canada de la Mauricie. Tout au long de son parcours de 16,2 km, il est possible d'admirer de magnifiques paysages lacustres et forestiers où la flore et la faune sont des plus diversifiées. Cette carte représente la portion ouest du sentier.

Faisant suite au sentier Le Trappeur, c'est à partir des gîtes Wabenaki et Andrew que débute le sentier Wabenaki. Il emprunte d'abord un chemin forestier sur 14,2 km. Du km 1 au km 12, le sentier est à usages multiples : randonneurs, cyclistes et véhicules de services se côtoient. Le parcours est composé de montées et de descentes dont le niveau de difficulté varie de facile à intermédiaire, et de deux haltes en bois rond aménagées à 4,5 km de distance l'une de l'autre. Jusqu'au km 10, la forêt est principalement composée d'érablières matures, et bordée de conifères à proximité du lac à la Pêche, du lac Isaïe et de la rivière à la Pêche. Dans le secteur Rivière-à-la-Pêche, il est possible d'avoir accès à divers services tels que camping, douches, eau potable, téléphone et plusieurs autres.

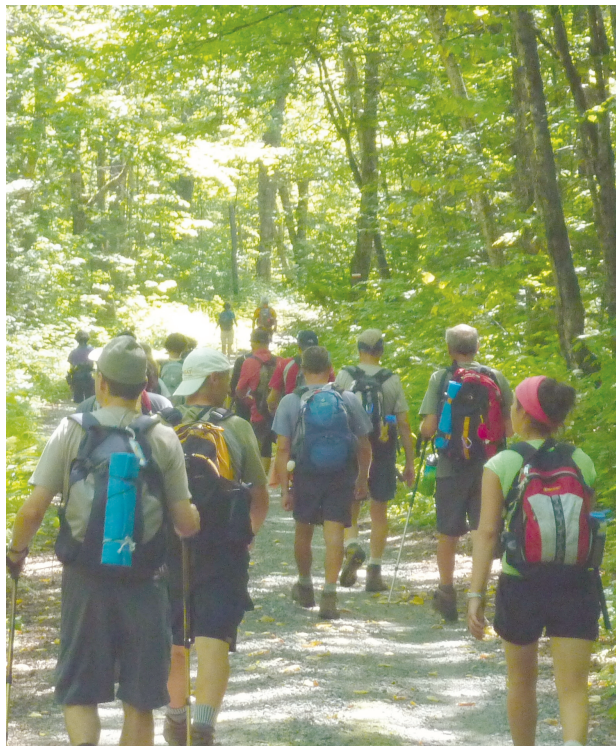


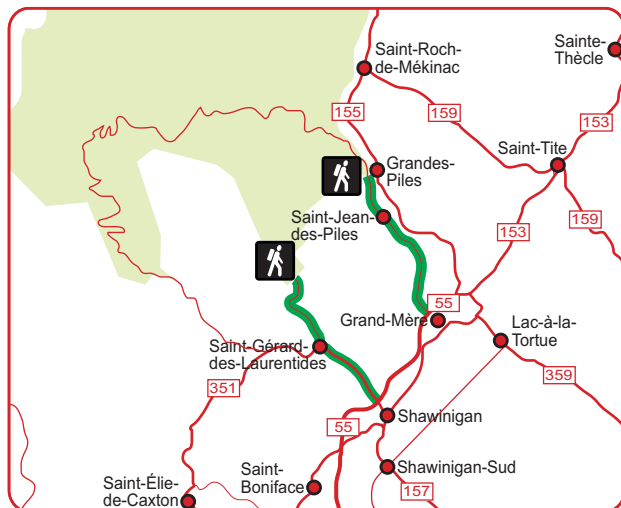
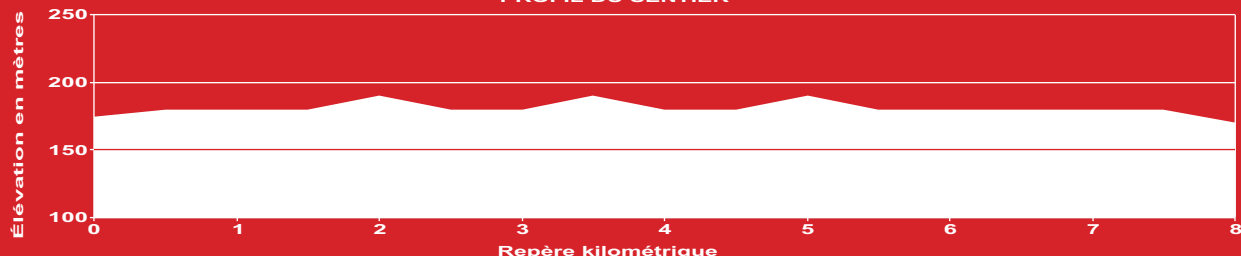
Photo : Jacques Goulet

Le jour de l'inauguration

### AUTRES ATTRAITS DE LA RÉGION

- Parc récréoforestier Saint-Mathieu (Saint-Mathieu-du-Parc)
- Site Mokotakan (Saint-Mathieu-du-Parc)
- Musée de la faune (Saint-Mathieu-du-Parc)
- Vallée Rocanigan (Shawinigan)
- La Cité de l'Énergie (Shawinigan)
- Parc de l'île Melville (Shawinigan)

### PROFIL DU SENTIER



### SERVICES

#### Stationnement :

Parc national du Canada de la Mauricie, secteurs Saint-Gérard et Saint-Jean-des-Piles (Gratuit)

#### Hébergement :

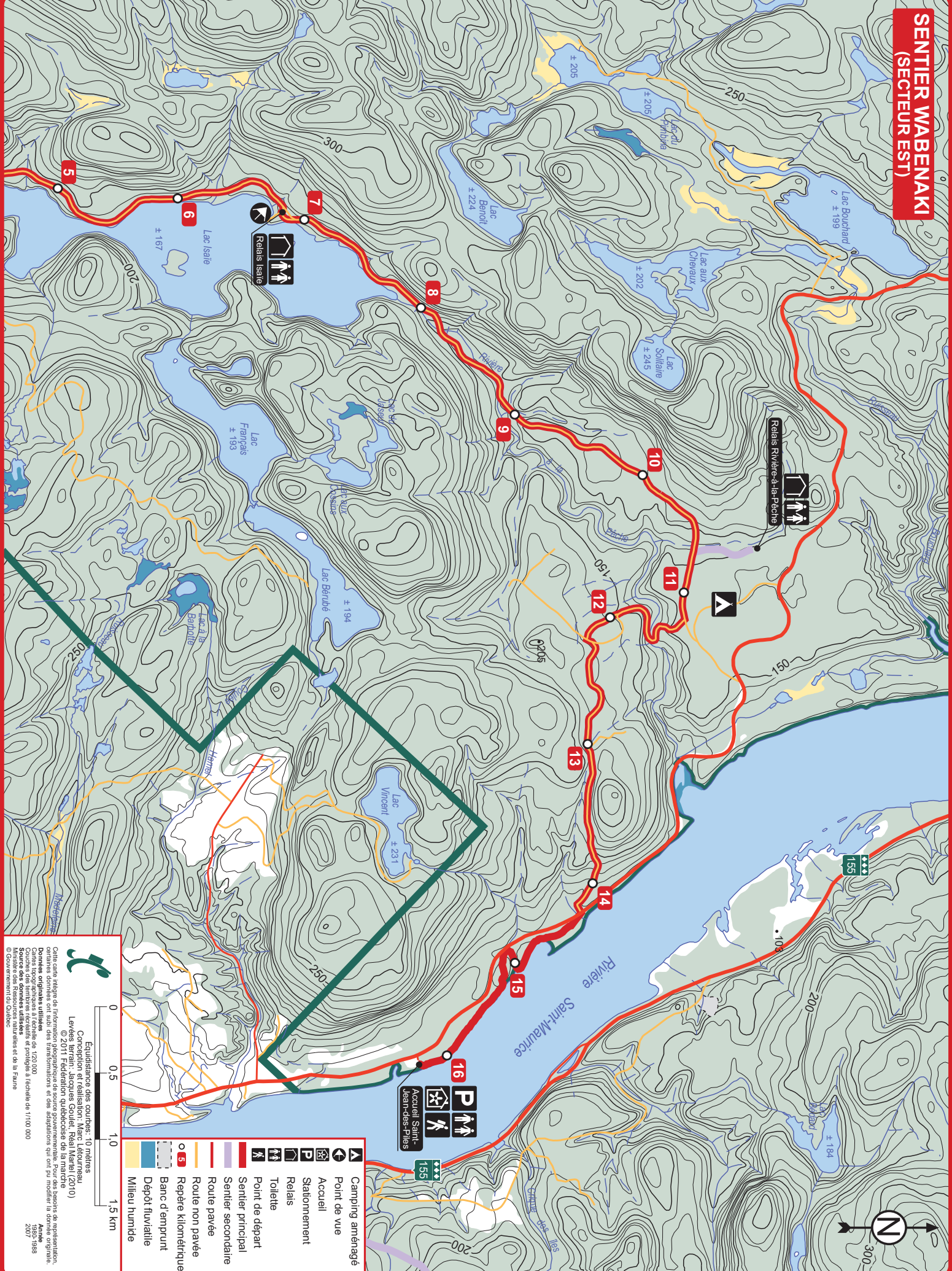
- Parc national du Canada de la Mauricie (gîtes et camping) 819 538-3232
- La Maison Cadorette 819 538-9883
- Aux Berges du Saint-Maurice 819 538-2112
- Camping Douce-Évasion 819 538-3617

### LOCALISATION

**Parc de la Mauricie (entrée St-Gérard) :** de l'autoroute 55, prendre la sortie 217 et suivre la route 351 jusqu'au village de St-Gérard. Dans le village, prendre le chemin Principal vers le nord et faire 7,9 km en suivant les indications pour le parc. Du stationnement, il y a 3,5 km de marche pour rejoindre le sentier.

**Parc de la Mauricie (entrée St-Jean-des-Piles) :** de l'autoroute 55, prendre la sortie 226 vers St-Jean-des-Piles. Passer le village et continuer jusqu'à l'entrée du parc.

# SENTIER WABENAKI (SECTEUR EST)



	Camping aménagé
	Point de vue
	Accueil
	Stationnement
	Relais
	Toilette
	Point de départ
	Sentier principal
	Sentier secondaire
	Route pavée
	Route non pavée
	Reperce kilométrique
	Banc d'empunt
	Dépôt fluvial
	Milieu humide

0 0,5 1,0 1,5 km

Equilibrance des couleurs: 10 mètres  
 Conception et réalisation: Marc Lévesque  
 Levés terrain: Jacques Couët, Réal Martel (2010)  
 © 2011 Fédération québécoise de randonnée  
 © 2011 Fédération québécoise de randonnée  
 Cette carte reflète de l'information disponible au moment de sa publication. Les renseignements de représentation cartographiques sont sujets des transformations et des adaptations qui ont pu modifier la dernière originale.  
 Données originales utilisées  
 Source des données utilisées  
 Couleurs des sentiers recueillies et protégées à l'échelle de 1:100 000  
 Année  
 2007-2008  
 © Gouvernement du Québec

## SENTIER WABENAKI (SECTEUR EST)

### Fiche technique

Longueur : 8,2 km  
Niveau : intermédiaire  
Dénivelé : 75 m  
Type : longue randonnée  
Balisage : blanc et rouge  
Durée : 2 à 3 heures



[www.sentiernational.qc.ca](http://www.sentiernational.qc.ca)

## DESCRIPTION

Portion du Sentier national, le sentier Wabenaki est situé à l'intérieur des limites du Parc national du Canada de la Mauricie. Tout au long de son parcours total de 16,2 km, il est possible d'admirer de magnifiques paysages lacustres et forestiers où la flore et la faune sont des plus diversifiées.

Faisant suite à la section ouest (carte déjà parue), la section est se poursuit, jusqu'au km 12, sur un chemin forestier à usages multiples où randonneurs, cyclistes et véhicules de services se côtoient. Dans le secteur Rivière-à-la-Pêche, il est possible d'avoir accès à divers services tels que camping, douches, eau potable, téléphone et plusieurs autres.

La portion se situant entre les km 12 à 14 emprunte de grandes descentes et montées près d'une coupe forestière datant d'une dizaine d'années. La dernière section, longue de 2 km, consiste en un sentier uniquement pédestre menant vers la majestueuse rivière Saint-Maurice, le long de laquelle on a de superbes points de vue. Le sentier débouche près du centre d'accueil et d'interprétation de Saint-Jean-des-Piles.

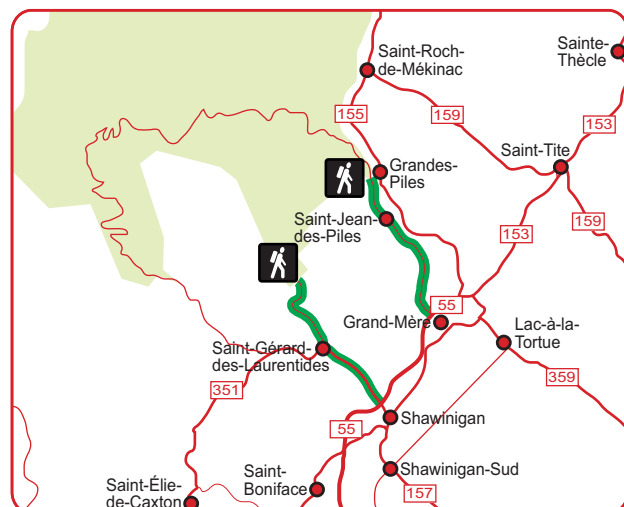
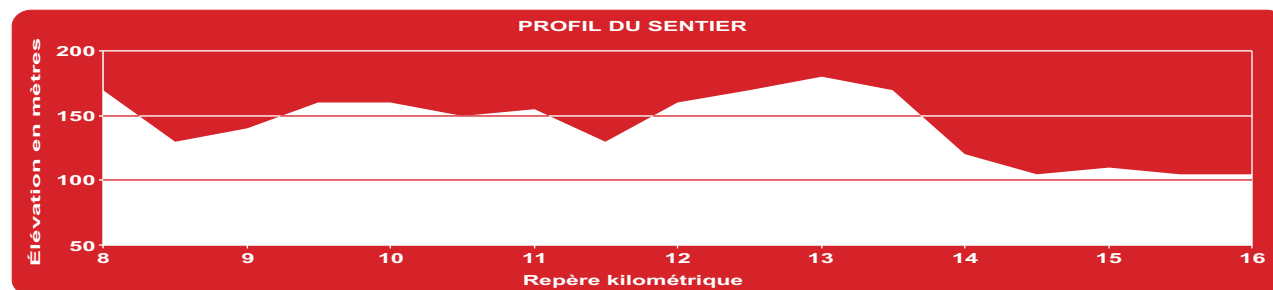


Photo : Jacques Goulet

Rivière Saint-Maurice

## AUTRES ATTRAITS DE LA RÉGION

- Parc récréoforestier Saint-Mathieu (Saint-Mathieu-du-Parc)
- Site Mokotakan (Saint-Mathieu-du-Parc)
- Musée de la faune (Saint-Mathieu-du-Parc)
- Vallée Rocanigan (Shawinigan)
- La Cité de l'Énergie (Shawinigan)
- Parc de l'île Melville (Shawinigan)



## SERVICES

### Stationnement :

Parc national du Canada de la Mauricie, secteurs Saint-Gérard et Saint-Jean-des-Piles (Gratuit)

### Hébergement :

- Parc national du Canada de la Mauricie (gîtes et camping) 819 538-3232
- La Maison Cadorette 819 538-9883
- Aux Berges du Saint-Maurice 819 538-2112
- Camping Douce-Évasion 819 538-3617

## LOCALISATION

**Parc de la Mauricie (entrée St-Gérard) :** de l'autoroute 55, prendre la sortie 217 et suivre la route 351 jusqu'au village de St-Gérard. Dans le village, prendre le chemin Principal vers le nord et faire 7,9 km en suivant les indications pour le parc. Du stationnement, il y a 3,5 km de marche pour rejoindre le sentier.

**Parc de la Mauricie (entrée St-Jean-des-Piles) :** de l'autoroute 55, prendre la sortie 226 vers St-Jean-des-Piles. Passer le village et continuer jusqu'à l'entrée du parc.